

**Paigaldusjuhend
ESD-xxxx-EE-10/10**

**Maandusühenduse komplekt
1-sooneliste alumiinium-
laminaatlindist kaitse-
ekraaniga plastkaablitele
kuni 24 kV**

Tüüp: SMOE

Märkus!

**See maandusühenduse komplekt
on mõeldud kasutamiseks koos
Raychemi standartsete
otsmuhvidega POLT.
Otsmuhvi paigaldamiseks järgi
vastavat juhendit.**

Ando Kuusik
Tel. (+372) 6778 673
Faks (+372) 6778674
Mob. (+372) 50 14 813
E-mail akuusik@tycoelectronics.com

Tyco Electronics Raychem GmbH
Energy Division
Finsinger Feld 1
85521 Ottobrunn/Germany
0049-89-6089-0 tel
0049-89-6089-345 fax
<http://energy.tycoelectronics.com>

Enne töö alustamist

Kontrolli, kas komplekt sobib kasutatavale kaablile.

Võrdle pakendi etiketti paigaldusjuhendi tiitellehega.

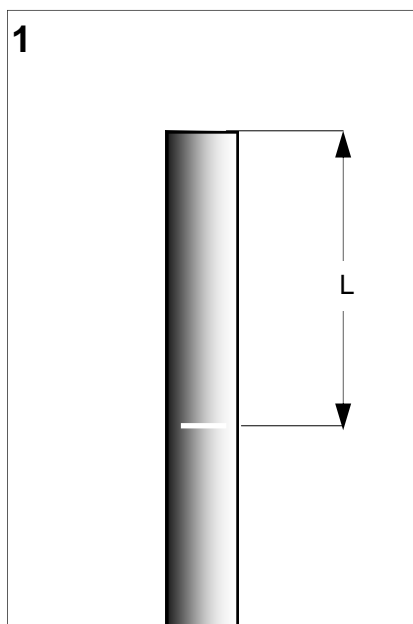
Ei ole välistatud, et komponente või töövõtteid on täiendatud peale Teie viimast sellelaadse komplekti paigaldamist.

Enne komplekti kasutuselevõttu loe juhend põhjalikult läbi ja järgi tööoperatsioonide järjekorda.

Kaabli ettevalmistus

POLT

Lõika kaabel vastavalt nõutavale pikkusele. Puhasta väliskesta ots umbes L+100 mm pikkuselt mustusest ja rasvast.
Märgista väliskesta eemaldamise lõikejoon kaabli otsast kaugusele L (vaata tabel 1).



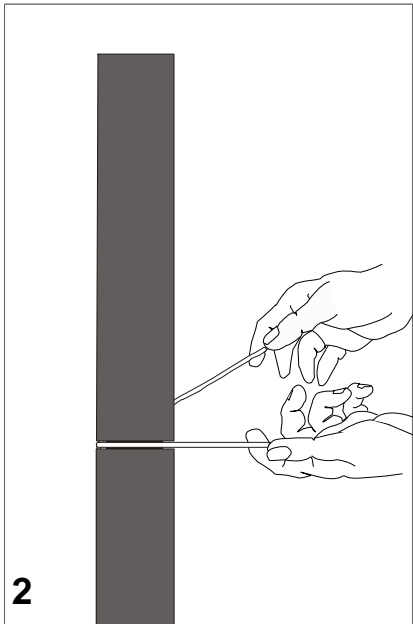
Tabel 1 - Kaabli väliskesta eemaldamise pikkused

Maks. süsteemipinge	Tüüp POLT-	L	L
		sisepaigaldus [mm]	välispaigaldus [mm]
12	12C	200	250
	12D - 12E	250	250
17.5 / 24	24C-24F	280	390

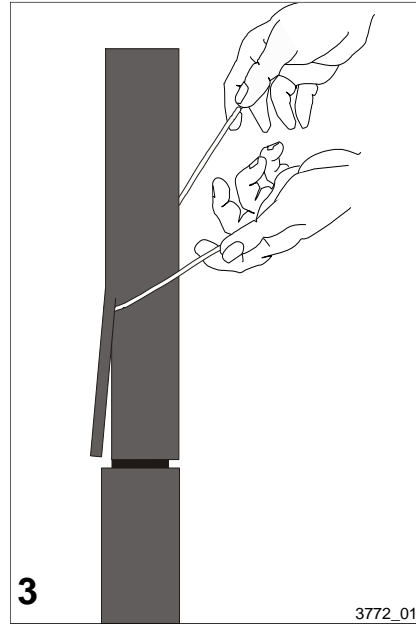
Informatsioon, mis sisaldub selles installatsioonijuhendis on mõeldud ainult paigaldajale kes on saanud kaablimontööri väljaõppe ja on kompetentne seda toodet õigesti paigaldama. Siiski Tyco Electronics ei reguleeri kohapealseid välistingimusi, mis võivad mõjutada antud toote paigaldamist. Seega vastutab kasutaja paigaldusmeetodi sobivuse kindlaks määramise eest antud paigalduskeskkonnas. Tyco Electronics kohustused antud tootele on toodud Tyco Electronics standardsetes müügingimustes.

Tyco Electronics ei vastuta juhuslike, kaudsete või järelduvate kahjude eest, mis tulenevad antud toote kasutamisest või väärkasutamisest.

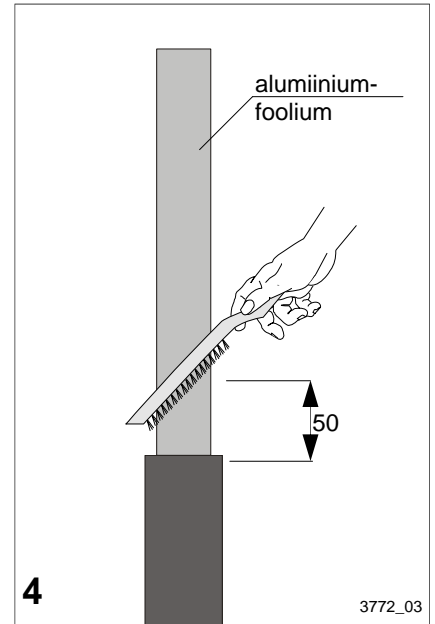
Raychem, TE logo ja Tyco Electronics on kaubamärgid.



Kuumuta kaabli väliskesta lõikamiskohast propaanleegiga. Veendu, et kaabli väliskest oleks pehme. Lõika kaabli väliskest nõõriga läbi.

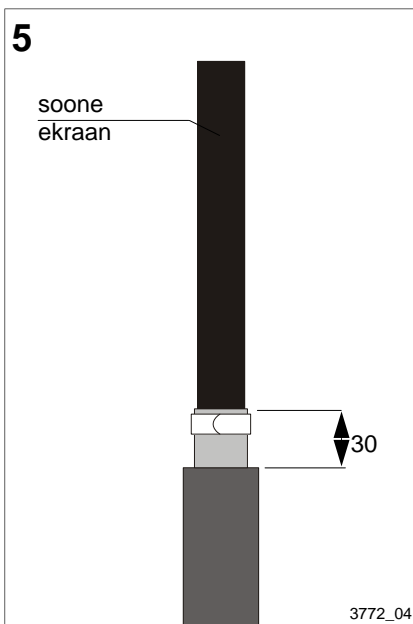


Kuumuta kaabli eemaldatava väliskesta pinda ühtlaselt propaanleegiga kuni see muutub läbinisti pehmeks. Eemalda alumiiniumkihi pealt väliskest nõõri abil (liistudena) nagu on näidatud joonisel. Alusta märgistuskohast.

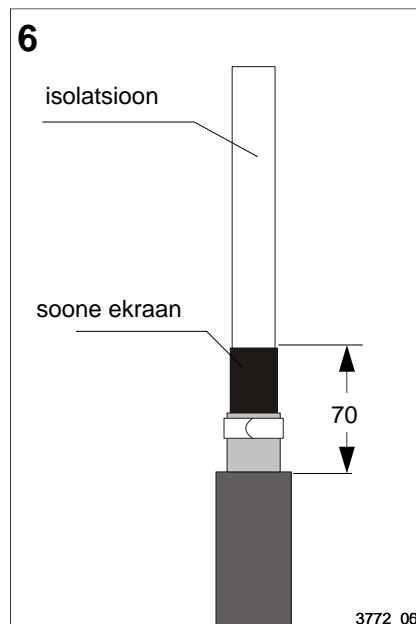


Puhasta ja karesta alumiiniumfooliumi pind traatharja abil umbes 50 mm pikkuselt väliskesta servast.

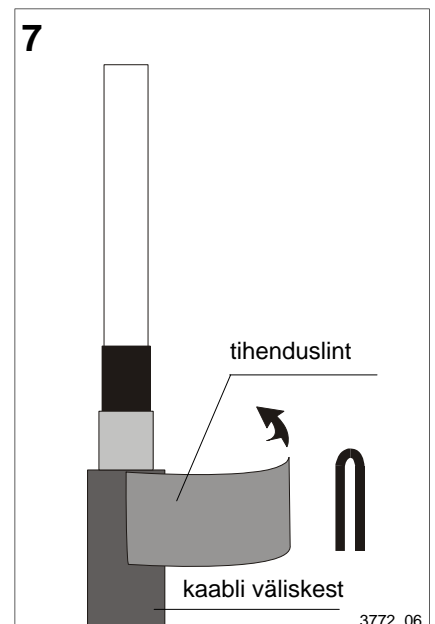
Paigalda silindervedru ajutiselt 30 mm kaugusele väliskesta servast ja rebi alumiiniumfoolium silindervedru serva vastu küljest ära.

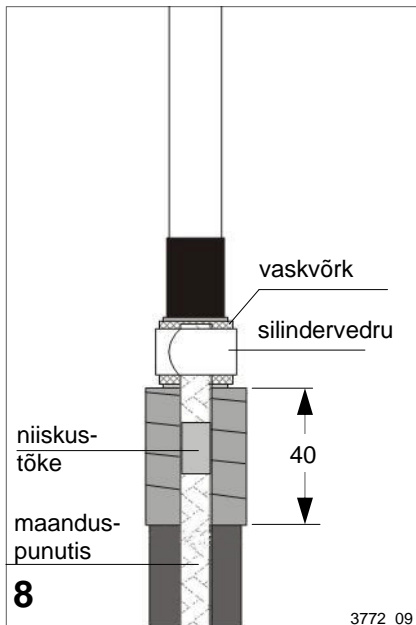


Liiguta silindervedru 1-2 mm ettepoole (üle alumiiniumfooliumi selle serva kaitsmiseks). Eemalda täielikult soone ekraan kuni 70 mm kaugusele väliskesta servast. Kaabli soone isolatsioonipind peab olema täiesti puhas juhtivast materjalist. Lihvi kõik pinna ebatasasused siledaks. **Märkus.** Ära sälgusta isolatsiooni.

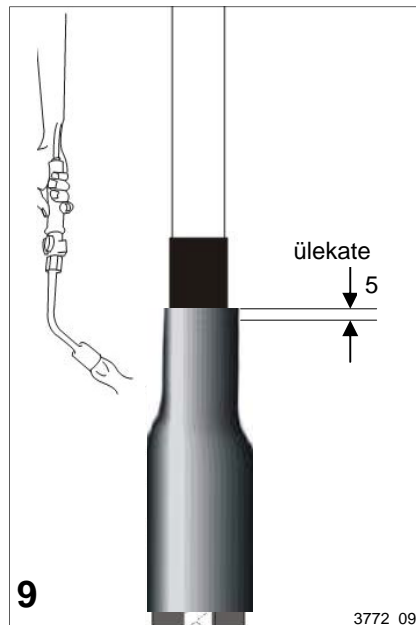


Voldi tihenduslint (punane) pooleks (laius 25 mm) ja mähi see ümber väliskesta otsa. **Eemalda ajutiselt paigaldatud silindervedru.**

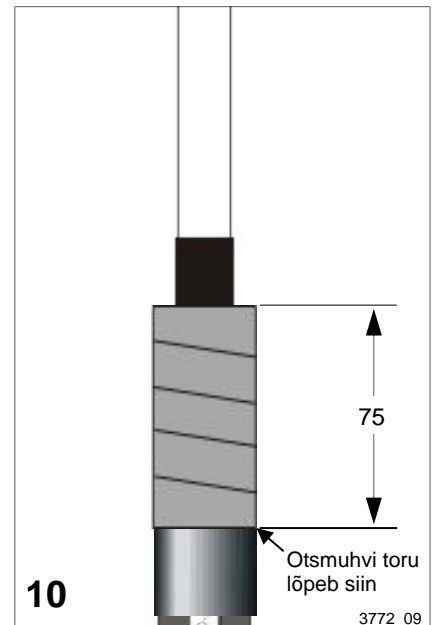




Mähi kaks kihti vaskvõrku ümber alumiiniumfooliumi. Aseta maanduspunutise ots vaskvõrgu peale (ots väliskesta poole). Rulli kaks silindervedru keerdu ümber maanduspunutise. Kääna maanduspunutis üle silindervedru tagasi ja rulli ülejäänud silindervedru selle peale. Pingutamiseks keera silindervedru tugevasti kinni.



Paigalda MWTM isoleertoru maandusühenduse peale nii, et see kataks silindervedru 5 mm ulatuses. Kahanda see toru kokku alustades silindervedru poolsest otsast. Jälgi, et termokahaneva toru ots tõmbaks sissepoole kaardu (vedru serva juurest).



Mähi punast tihenduslinti MWTM toru peale (75 mm ulatuses alates MWTM toru servast).

Otsmuhvi paigalduse lõpetamine:

Jätka pildiga B4 standardses paigaldusjuhendis.

Märkus. Otsmuhvi välimine punane toru peab ulatuma punase tihenduslinde servaga samakaugele (vt. väike nool joonisel).

Palun paiguta kõik jäätmed vastavalt keskkonnanõuetele.

